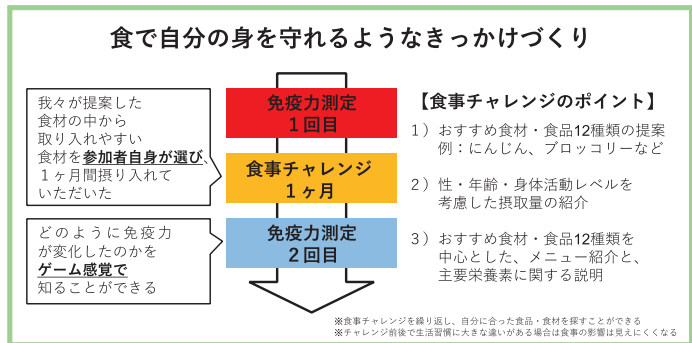


医食農融合！ 地域応援 ^{セーブ} SABE プロジェクト

キーワード 生活習慣予防, 食料生産現場支援, 食品ロス削減

■ 研究概要

コロナ禍において、誰もが「食」で自分の身を守れるようなきっかけをつくりたいという思いから、唾液で簡単に免疫力(IgA:免疫グロブリンA)を測定する機会と、食事で免疫力を維持するための情報を提供するプロジェクト(食事チャレンジ)を実施した。また、食料生産現場を支援するために新規就農者を中心とした農家の方から規格外の野菜・果物の買い取りを行った。行政(市役所)、生産者、新聞社、免疫検査機関といった様々な機関と協働させていただいたことで、プロジェクトを達成することができた。



今後も ^{セーブ} SABE (Sustainable Agriculture & Behavior of Eating) プロジェクトとして活動を続けていく予定である。



■ どのような共同研究・連携に結びつけられるか？

・行政 ・教育機関 ・NPO 法人 ・食料生産者 ・食品・飲料企業 ・検査機関

五領田 小百合 助教 GORYODA, Sayuri

専門分野：融合科学・食行動科学・公衆衛生学
E-mail : goryoda@tds1.tr.yamagata-u.ac.jp

